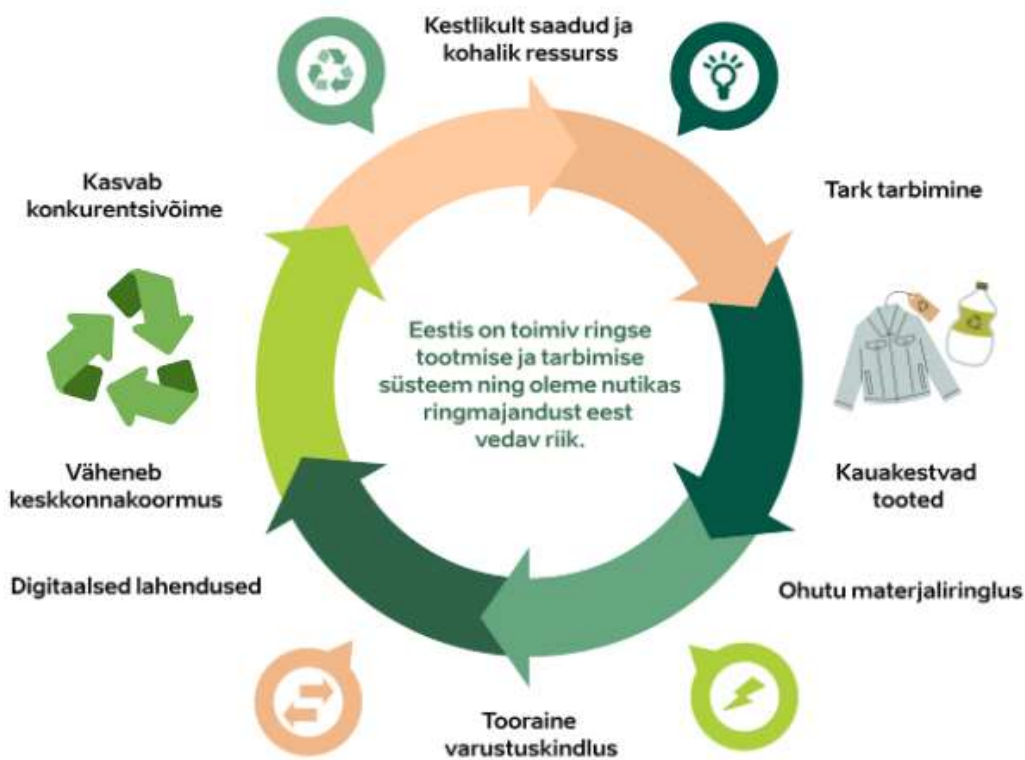


Eesti ringmajanduse tegevuskava 2023

RINGMAJANDUS EESTIS



Ringmajanduse aluspõhimõtted



Eesti ringmajanduses on kokku lepitud 6 arengusuunda:

PRIORITEETSED ARENGUSUUNAD	STRATEEGILISED VALIKUD
<p>Ressursse kasutatakse vastutustundlikult ja nõudlusest lähtuvalt, ressursikasutus on läbi mõeldud ja jäätmete ke on viidud miinimumini</p>	<ol style="list-style-type: none"> 1. Keskkonnahoidlike toodete ja teenuste eelistamine 2. Jagamismajanduse soodustamine 3. Ohutu materjalringluse tagamine 4. Parima võimaliku lähenemise kasutamine
<p>Eesti ettevõtete ärimudelid on tulevikkuvaatavad ja ringmajandavad</p>	<ol style="list-style-type: none"> 1. Tarneahelate koostöövõimekuse suurendamine 2. Teaduse kaasamine ringmajanduslike lahenduste loomisesse 3. Ettevõtete ning ettevõtete ja teadusasutuste partnerluste ergutamine 4. Ettevõtjate ja riigi koostöö soodustamine
<p>Eestis on ringmajanduse rakendamiseks vajalik oskusteave ja eksperdid ning toimiv koostöö erinevate valdkondade ja sektorite vahel</p>	<ol style="list-style-type: none"> 1. Ekspertide järelkasvu ja vajaliku oskusteabe olemasolu tagamine 2. Kvalifitseeritud tööjõu, sh välisrühmade, kasutamise võimaluse tagamine 3. Valdkondadevahelise koostöö, sh rahvusvahelistes koostöövõrgustikes osalemise, soodustamine
<p>Loodud on toimivad digitaalsed lahendused ringmajanduse toetamiseks ning tagatud kvaliteetsed andmed olukorra selramiseks</p>	<ol style="list-style-type: none"> 1. Jagamis- ja koostööplatvormide loomine 2. Kvalifitseeritud tööjõu, sh välisrühmade, kasutamise võimaluse tagamine 3. Innovaatiliste, sh tehisintellekti kasutavate, digitaalsete lahenduste rakendamine
<p>Ringmajandus on riiklikul tasandil hästi koordineeritud ning loodud on ringmajandust toetav õigus- ja majanduskeskkond</p>	<ol style="list-style-type: none"> 1. Õigusmaastiku kaasajastamine 2. Erinevate osapoolte rollide, funktsioonide ja vastutuse selge määramine 3. Ringmajanduse korraldamiseks ja seiramiseks vajaliku info kogumise põhimõtete kehtestamine ja standardi loomine 4. Digitaalsete platvormide loomine info kogumiseks, analüüsimiseks ja vahetamiseks
<p>Juurdunud on keskkonnateadlik mõtteviis ja keskkonnahoidlik käitumine</p>	<ol style="list-style-type: none"> 1. Kõigi osapoolte keskkonnateadlikkuse suurendamine 2. Turu osapoolte, sh tarbijakäitumise suunamine 3. Keskkonnakorralduslike meetmete kasutamise juurutamine

10 olulisemat tegevust 2023 koos ajaraami ja seosega arengusuundadele:

Tegevus, sh mida täpsemalt on 2023 planeeritud	Aeg	Otsene seos arengusuundadega*
KHRH ja KKJS nõuete ja juhiste koostamine ja rakendamine	Pidev	1-2,5-6
Õigusloomes ringmajanduse soodustamine	Pidev	1-6
SF 2014-2020 ettevõtete ressursitõhususe ja jäätmekäitluse toetusmeetmete projektide rakendamine	2014-2023	1-2,6
PACKGDEPO projekti rakendamine	2021-2023	1,3,5-6
KOV-de ringmajanduse võimekuse toetamine ja pilootide toetusmeetmete projektide rakendamine	2022-2024	3,5-6
RRF ettevõtete rohepöörde toetusmeetmete taotlusvoorude avamine ja taotluste hindamine	2022-2026	1-3,5-6
Ökodisaini määrusest tulenevate toote nõuete kokku leppimine EL tasemel ja selle Eestis rakendamise ettevalmistus	2022-2024	1-6
Riigi Jäätmekava 2022-2028 jõustamine ja rakendamine	2022-2028	1,5-6
Reaalajamajanduse jäätmete projekti rakendamine	2022-2025	4-5
SF 2021-2027 ringmajanduse toetusmeetmete tingimuste koostamine ja taotlusvoorude avamine	2022-2029	1-6

- *1. Ressursse kasutatakse vastutustundlikult ja nõudlusest lähtuvalt, ressursikasutus on läbi mõeldud ja jäätmetekke on viidud miinimumini
2. Eesti ettevõtete ärimudelid on tulevikku vaatavad ja ringmajandavad
3. Eestis on ringmajanduse rakendamiseks vajalik oskusteave ja eksperdid ning toimiv koostöö erinevate valdkondade ja sektorite vahel
4. Loodud on toimivad digitaalsed lahendused ringmajanduse toetamiseks ning tagatud kvaliteetsed andmed olukorra seiramiseks
5. Ringmajandus on riiklikul tasandil hästi koordineeritud ning loodud on ringmajandust toetav õigus- ja majanduskeskkond
6. Juurdunud on keskkonnateadlik mõtteviis ja keskkonnahoidlik käitumine

Kasutatud lühendid:

KHRH – keskkonnahoidlikud riigihanked

KKJS - keskkonnajuhtimissüsteem

KOV – Kohalikud omavalitsus

RRF – taaste- ja vastupidavusrahastu

PACKGDEPO - pandipakendi alase teadlikkuse tõstmine ja strateegilise lähenemise loomine Eesti-Läti pandipakendi süsteemide ühtlustamisele.

SF – struktuurifondid